

# SAFATWO

de GRISOGONO  
GENEVE

***DAMAC***



L'AVENIR DU LUXE

UNE SI  
MAGNIFIQUE  
SUITE,  
C'EST  
EXTRAORDINAIRE.





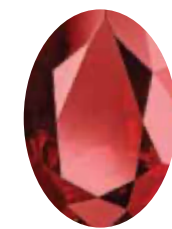
I M A G I N E Z   Q U E  
V O T R E   R Ê V E  
D E V I E N N E   R É A L I T É .

V O U S   N ' A V E Z   J A M A I S  
V U   U N  
A U S S I   B E L   E N D R O I T .





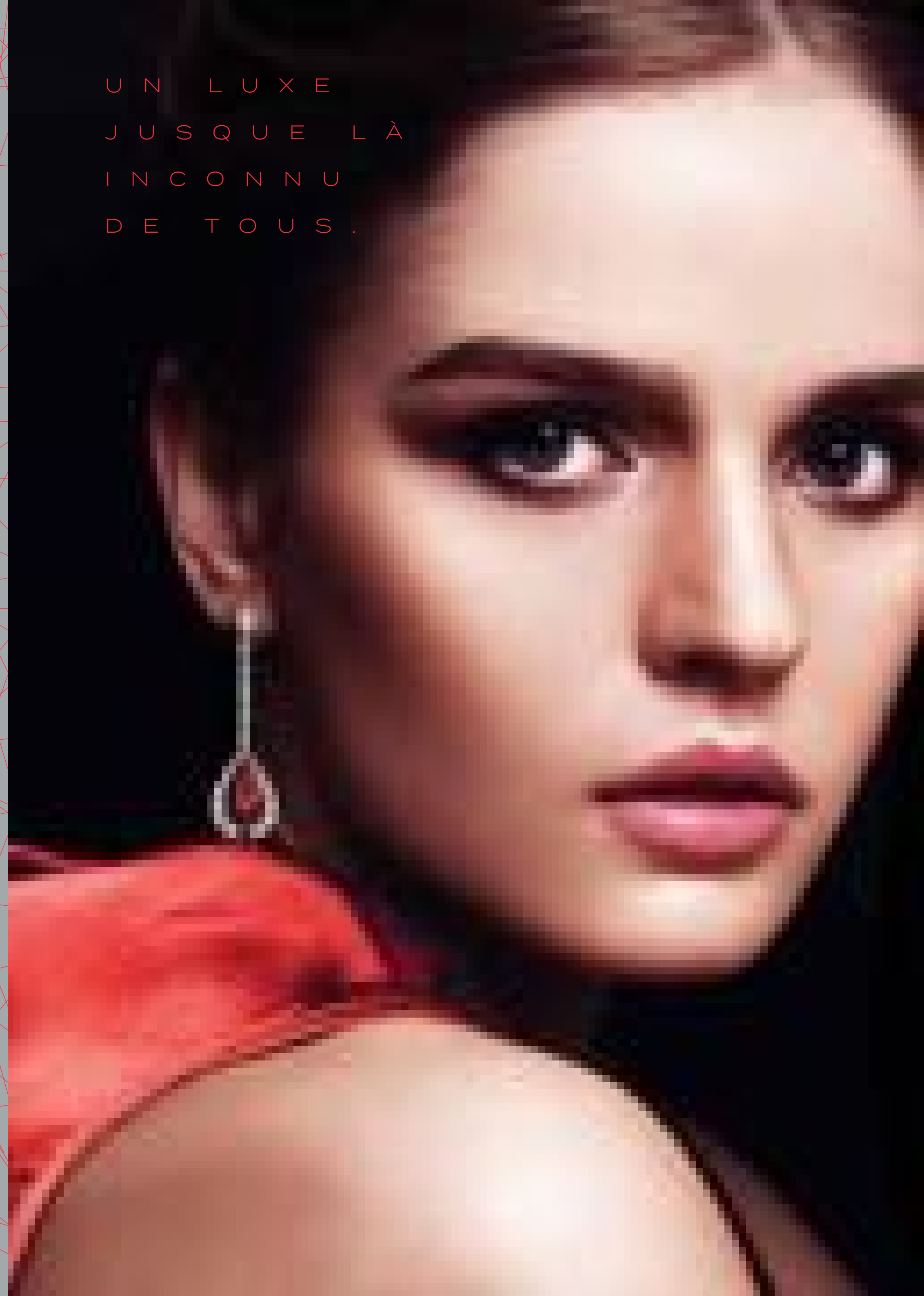
LE LIEU DE  
TOUS LES POSSIBLES.



LES LIGNES  
ÉLÉGANTES  
DE L'AVENIR.  
UN CONCEPT  
FUTURISTE.

INATTENDU  
INOUBLIABLE  
INIMAGINABLE

UN LUXE  
JUSQUE LÀ  
INCONNU  
DE TOUS.





M A I S B I E N R É E L , I C I ,  
O ù L E P R É S E N T E T L ' A V E -  
N I R  
S E R E J O I G N E N T ,  
J U S T E P O U R V O U S .

A U J O U R D ' H U I

D E M A I N



T O U R N E Z - V O U S  
V E R S L ' A V E N I R  
E T S A I S I S S E Z  
T O U T E S  
L E S O P P O R T U N I T É S  
Q U ' I L V O U S O F F R E .

D É C O U V R E Z U N  
L U X E J U S Q U E L À  
I N C O N N U E T  
A C C E P T E Z C E T T E  
I N V I T A T I O N À  
V I V R E  
D A N S U N E S P A C E  
I N C R O Y A B L E .





BIENVENUE DANS  
VOTRE MAISON DU FUTUR.  
BIENVENUE À

SAFATWO





S A F A T W O D O I T  
S O N C O N C E P T  
À L A M A R Q U E D E  
L U X E  
S U I S S E  
D E G R I S O G O N O



de GRISOGONO  
GENEVE



RÉPUTÉE POUR SES RUBIS,  
CE PROJET S'INSPIRE DE LEUR COULEUR,  
SYMBÔLE DE CHANGEMENT, DE JOIE, DE LA VIE  
DANS SON ESSENCE. LA TOUR PRÉSENTE  
DE BEAUX DÉGRADÉS DE ROUGE,  
DEPUIS SON MAGNIFIQUE  
LOBBY JUSQU'AU MOINDRE  
DÉTAIL DANS SON AMÉNAGEMENT INTÉRIEUR.



# ENTREZ DANS LA LUMIÈRE

S'INSPIRANT DU SOLEIL,  
SAFA TWO, ÉBLOUISSANTE DE SPLENDEUR,  
EST VOUÉE À  
DEVENIR LA  
TOUR LA PLUS IMPOSANTE  
SUR LA « GOLDEN MILE » DE LA VILLE.  
SON CONCEPT UNIQUE, QUI  
RAPPELLE UN DIAMANT TAILLÉ  
EST RECONNAISSABLE  
DES KILOMÈTRES À LA RONDE.

# O U V E R T E S U R L A V I L L E

SAFA TWO FAIT FACE  
À SAFA ONE, ET  
LES DEUX ÉDIFICES SONT EN PASSE DE  
DEVENIR UNE JOLIE VOÛTE, MARQUANT  
LE PASSAGE ENTRE LE CENTRE DE DUBAÏ  
ET LES QUARTIERS PLUS RÉCENTS. SAFA TWO  
A ÉTÉ DÉLIBÉRÉMENT CONÇUE  
POUR OFFRIR À SES RÉSIDENTS LES MEILLEURS POINTS DE VUE  
SUR LES QUARTIERS ALENTOUR, COMME  
LE CANAL, BURJ AL ARAB, LES  
WORLDS ISLANDS ET PALM JUMEIRAH.





# PROFITEZ PLEINEMENT DU SOLEIL

SES AMÉNAGEMENTS, SURPRENANTS ET EXCEPTIONNELS SONT, ÉVIDEMMENT, À NULS AUTRES PAREILS. CONÇUE POUR SE DÉMARQUER, LA PLAGE PISCINE ARTIFICIELLE SE TROUVANT SUR LE PODIUM VOUS RAPPELLERA LES PLAGES DE NAVAGIO OU LA CONCHA, EXCUSE TOUTE TROUVÉE POUR VOUS PRÉLASSER À L'OMBRE DES PALMIERS NATURELS TOUT EN PROFITANT DU MAGNIFIQUE POINT DE VUE SUR LA LIGNE D'HORIZON DE DUBAÏ.







LE  
CŒUR  
RUBIS



PLONGEZ  
DANS L'INFINI

BIEN AU-DESSUS DU PODIUM,  
AU 60<sup>E</sup> ÉTAGE, SE TROUVE  
CE QUI REND SAFA TWO UNIQUE  
ET SÛREMENT  
RECONNAISSABLE AU PREMIER  
COUP D'ŒIL : LE BIEN  
NOMMÉ « CŒUR RUBIS ».







AU-DELÀ DE LA PROUESSE  
ARCHITECTURALE, LE CŒUR ABRITE  
DE NOMBREUX ET SOMPTUEUX  
AMÉNAGEMENTS COMME  
UNE MAGNIFIQUE PISCINE À  
DÉBORDEMENT,  
COULEUR SAPHIR, QUI SURPLOMBE  
SHEIKH ZAYED  
ROAD, ET DES RESTAURANTS RAFFINÉS.





# V O T R E A D R E S S E U N I Q U E

LES ÉTAGES GRAND LUXE DE SAFA TWO  
SE TROUVENT AU-DESSUS DU CŒUR RUBIS  
ET SONT EUX-MÊMES SURMONTÉS PAR  
LE 85E ÉTAGE, AUX NOMBREUX  
AMÉNAGEMENTS ÉPOUSTOUFLANTS ET  
AVANT-GARDISTES,  
CONÇUS POUR VOUS COUPER LE SOUFFLE.

FORÊT HUMIDE

OBSERVATOIRE

PROMENADE AU BORD DU  
TOIT

TOBOGGAN TRANSPARENT

CAFÉS ET RESTAURANTS &  
RESTAURANTS



# M A R C H E Z A U - D E S S U S D E S N U A G E S


LA PROMENADE AU BORD DU  
TOIT  
DE SAFA TWO DONNE  
AUX AMATEURS D'ÉMOTIONS  
FORTES  
LA DOSE D'ADRÉNALINE QU'ILS  
RECHERCHENT  
EN MARCHANT AU BORD DU  
VIDE, SURPLOMBANT LES  
NUAGES. LE TOBOGGAN  
TRANSPARENT EN SPIRALE  
N'EST PAS DE RESTE ET CETTE  
DESCENTE  
VERTIGINEUSE, AVEC UNE VUE  
SPECTACULAIRE SUR LE CENTRE  
DE DUBAÏ  
NE POURRA QUE SÉDUIRE  
CEUX QUI OSENT  
S'Y ESSAYER.



S U R L E

T O I T D U  
M O N D E

IMAGINEZ UN PARADIS TROPICAL,  
SUR LE TOIT, ET TOUJOURS  
ENVELOPPÉ PAR LA BRUME. NON  
SEULEMENT C'EST LA PREMIÈRE  
ET UNIQUE FORÊT HUMIDE À DUBAÏ, MAIS  
ELLE EST ÉGALEMENT LA PLUS ÉLEVÉE  
DANS LE MONDE.



LAISSEZ LE CALME VOUS ENVAHIR  
LORS DE VOTRE PROMENADE DANS CE  
JARDIN IDYLLIQUE OU DÎNEZ  
AU RESTAURANT. POUR PRENDRE  
DE LA HAUTEUR, VISITEZ LE  
PLUS HAUT POINT ACCESSIBLE  
DANS LA TOUR, L'OBSERVATOIRE  
DE SAFA TWO ET PROFITEZ  
DES MAGNIFIQUES POINTS DE VUE  
SUR LA VILLE QUI VOUS ENTOURE  
ET SUR LA FORÊT EN DESSOUS.



R É S I D E N C E S  
D U  
F U T U R

## ESPACES À VIVRE



## MODULABLES



CHAQUE APPARTEMENT DE LUXE DISPOSE  
D'ESPACES À VIVRE IMPECCABLES ET  
MODULABLES, GRÂCE À LEURS PAROIS  
AMOVIBLES QUI VOUS PERMETTENT  
DE CRÉER LA RÉSIDENCE DE VOS RÊVES.  
MODIFIEZ SA DISTRIBUTION  
QUAND ET COMME VOUS LE DÉSIREZ :  
C'EST AUSSI SIMPLE  
QU'OUVRIR UNE PORTE OU UNE FENÊTRE.











# PLANS D'ÉTAGE

# STUDIO

TYPE-1  
15<sup>E</sup> ÉTAGE



15<sup>E</sup> ÉTAGE

# STUDIO

TYPE-2  
15<sup>E</sup> ÉTAGE



15<sup>E</sup> ÉTAGE



STUDIO

TYPE-3  
17<sup>E</sup> ET 18<sup>E</sup> ÉTAGES



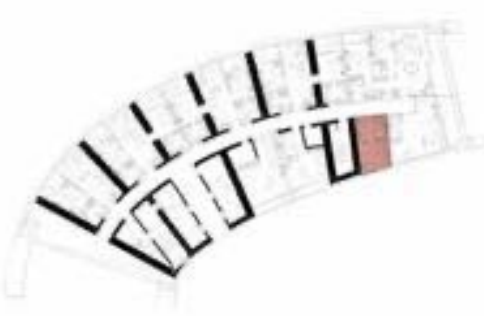
17<sup>E</sup> ET 18<sup>E</sup> ÉTAGES

STUDIO

TYPE-4  
ÉTAGES : 23-36 ET 49-58



ÉTAGES : 23, 24, 25, 26, 27, 28, 29, 30 ET 31.



ÉTAGES : 49, 50, 51, 52, 53, 54, 55, 56, 57, 58,  
32, 33, 34, 35 ET 36

# STUDIO

TYPE-5

ÉTAGES : 46, 70 ET 72



ÉTAGES : 46, 70 ET 72

# STUDIO

TYPE-7

ÉTAGES : 48-58



ÉTAGES : 48, 49, 50, 51, 52, 53, 54, 55, 56, 57 ET 58

# STUDIO

TYPE-8  
ÉTAGES : 49-50



ÉTAGES : 49-50

# STUDIO

TYPE-9  
ÉTAGES : 52-58



ÉTAGES : 52, 53, 54, 55, 56, 57 ET 58

# STUDIO

TYPE-10  
ÉTAGES : 70



ÉTAGES : 70

# STUDIO

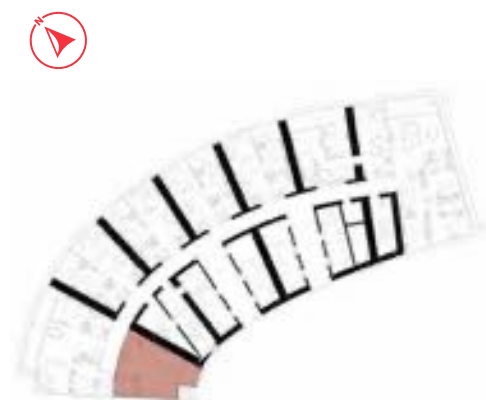
TYPE-12  
ÉTAGES : 45 ET 71



ÉTAGES : 45 ET 71

# STUDIO

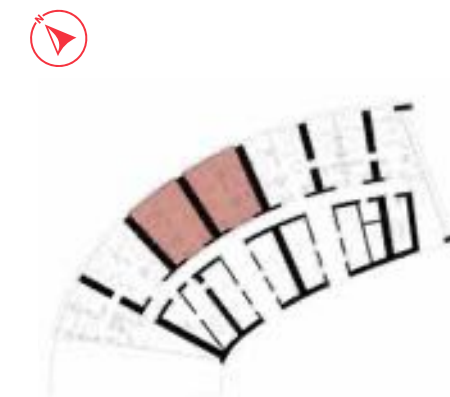
TYPE-13  
ÉTAGES : 19



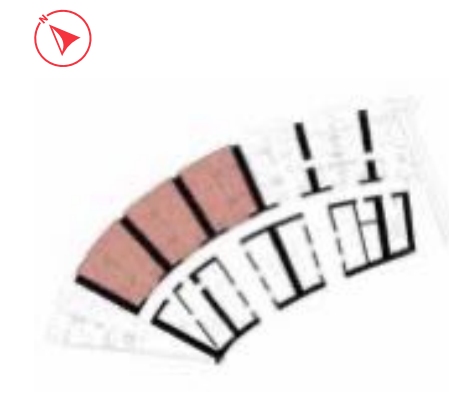
ÉTAGES : 19

# T2

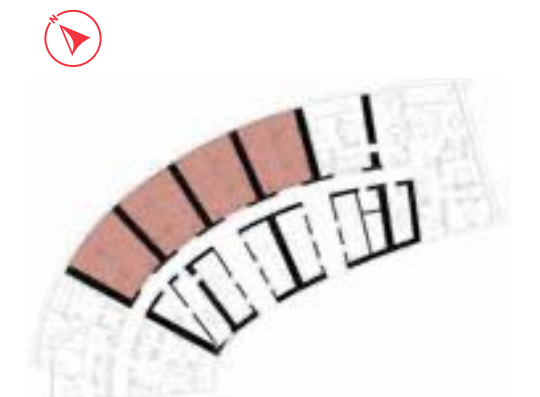
TYPE-1  
ÉTAGES : 38-58 ET 67-72



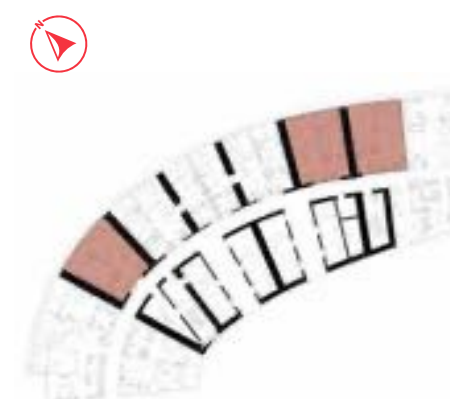
ÉTAGES : 11



ÉTAGES : 12, 13 ET 14



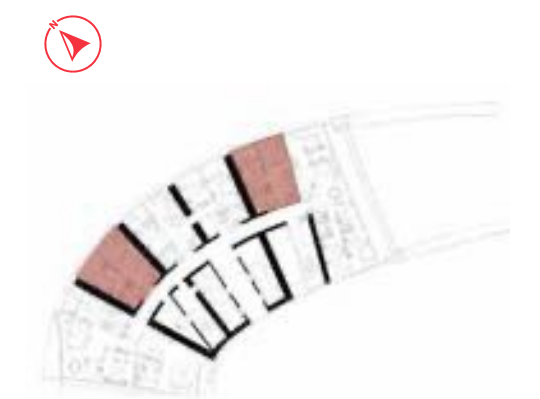
ÉTAGES : 15, 16, 17, 18, 19, 20, 21, 22, 23,  
24, 25, 26, 27, 28, 29 ET 30



ÉTAGES : 31, 32, 33, 34, 35 ET 36



ÉTAGES : 38, 39, 40, 41, 42, 43, 44,  
45, 46, 47, 48, 49, 50, 51, 52, 53, 54,  
55, 56, 57 ET 58



ÉTAGES : 67, 68, 69, 70, 71 ET 72

## T 2

TYPE-6  
ÉTAGES : 11-14



ÉTAGES : 11, 12, 13 ET 14

## T 2

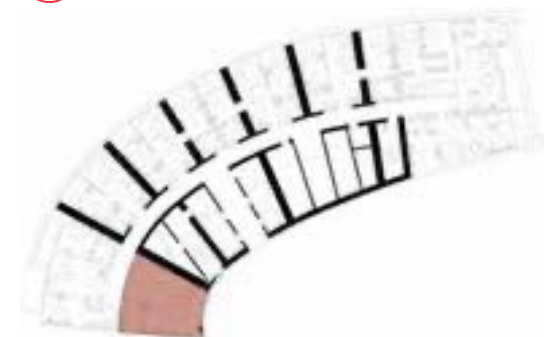
TYPE-7  
ÉTAGES : 12 ET 13



ÉTAGES : 12 ET 13

# T 2

TYPE-9  
ÉTAGES : 20-36 ET 38-44



ÉTAGES : 20, 21, 22, 23, 24, 25, 26, 27, 28, 29,  
30, 31, 32, 33, 34, 35, 36, 38, 39, 40, 41, 42, 43  
ET 44

# T 2

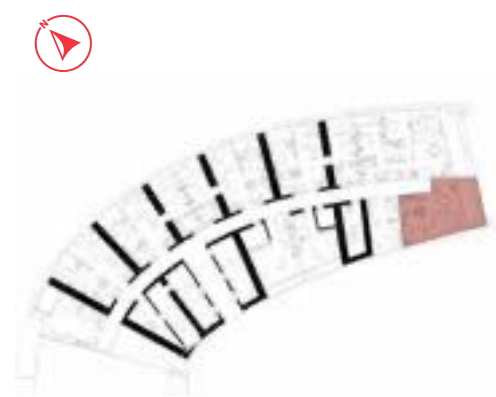
TYPE-11  
ÉTAGES : 47



ÉTAGES : 47

# T 2

TYPE-12  
ÉTAGES : 49-51



ÉTAGES : 49, 50 ET 51

# T 2

TYPE-13  
ÉTAGES : 60-61



ÉTAGES : 60-61



## T 2

TYPE-14  
ÉTAGES : 62-64



ÉTAGES : 62, 63 ET 64

## T 2

TYPE-15  
ÉTAGES : 62-66



ÉTAGES : 62, 63, 64, 65 ET 66

# T 2

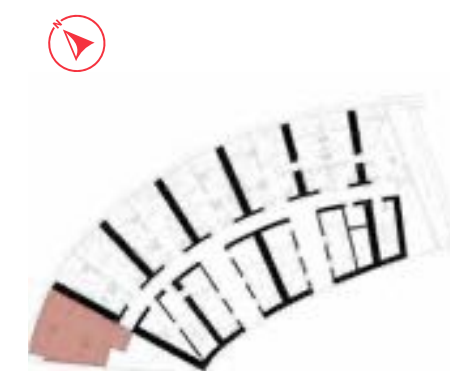
TYPE-16  
ÉTAGES : 64



ÉTAGES : 64

# T 2

TYPE-17  
ÉTAGES : 14



ÉTAGES : 14

# T 2

TYPE-18  
ÉTAGES : 46



ÉTAGES : 46

# T 2

TYPE-19  
ÉTAGES : 67-69



ÉTAGES : 67, 68 ET 69

# T 2

TYPE-20  
ÉTAGES : 48



ÉTAGES : 48

# T 2

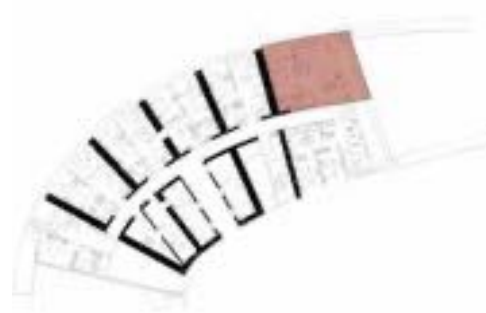
TYPE-21  
ÉTAGES : 70



ÉTAGES : 70

## T 2

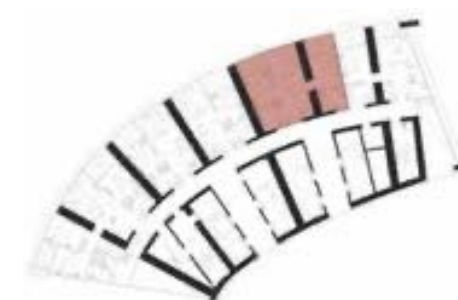
TYPE-22  
ÉTAGES : 69



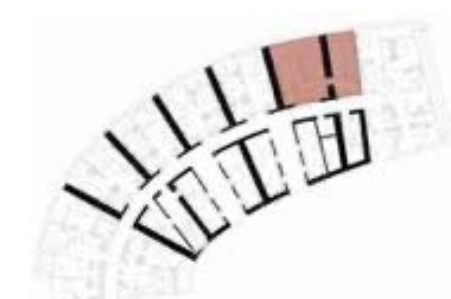
ÉTAGES : 69

## T 3

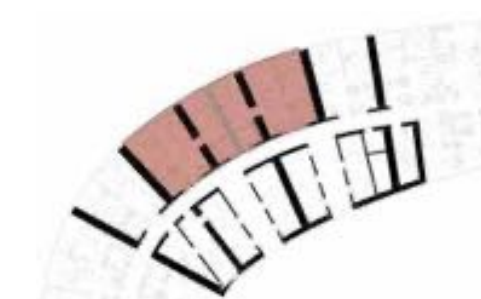
TYPE-1  
ÉTAGES : 11-14, 15-25, 31-36 ET 38-58



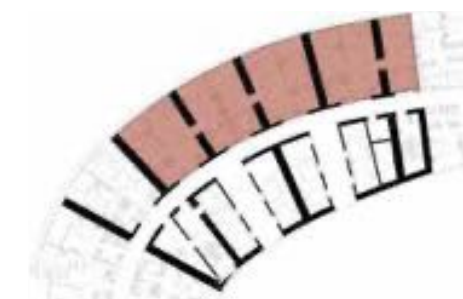
ÉTAGES : 11, 12, 13 ET 14



ÉTAGES : 15, 16, 17, 18, 19, 20, 21, 22,  
23, 24 ET 25



ÉTAGES : 31, 32, 33, 34, 35 ET 36



ÉTAGES : 38, 39, 40, 41, 42, 43, 44, 45,  
46, 47, 48, 49, 50, 51, 52, 53, 54, 55,  
56, 57 ET 58

# T 3

TYPE-2  
ÉTAGES : 15-16



ÉTAGES : 15-16

# T 3

TYPE-4  
ÉTAGES : 16-17



ÉTAGES : 16-17

# T 3

TYPE-5  
ÉTAGES : 17- 18 ET 45



ÉTAGES : 17- 18 ET 45

# T 3

TYPE-6  
ÉTAGES : 19



ÉTAGES : 19

# T 3

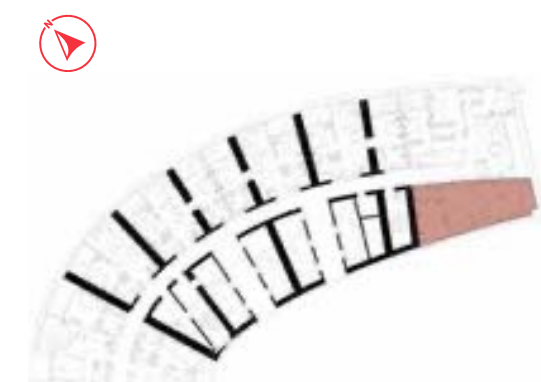
TYPE-7  
ÉTAGES : 20-36 ET 38-43



ÉTAGES : 20, 21, 22, 23, 24, 25, 26, 27, 28, 29,  
30, 31, 32, 33, 34, 35, 36, 38, 39, 40, 41, 42  
ET 43

# T 3

TYPE-8  
ÉTAGES : 38-48

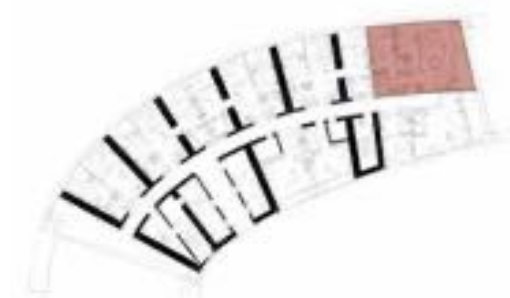


ÉTAGES : 38, 39, 40, 41, 42, 43, 44, 45, 46, 47 ET 48



# T 3

TYPE-9  
ÉTAGES : 49-58



ÉTAGES : 49, 50, 51, 52, 53, 54, 55, 56, 57 ET 58

# T 3

TYPE-10  
ÉTAGES : 60-66



ÉTAGES : 60, 61, 62, 63, 64, 65 ET 66

# T 3

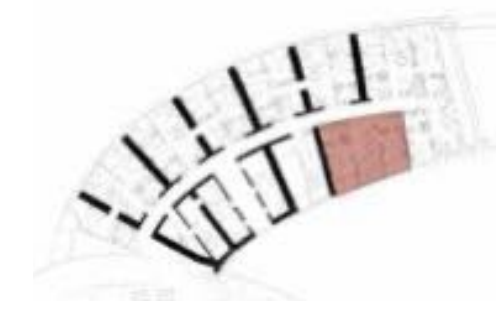
TYPE-11  
ÉTAGES : 60-61



ÉTAGES : 60-61

# T 3

TYPE-12  
ÉTAGES : 60-61



ÉTAGES : 60-61

# T 3

TYPE-13  
ÉTAGES : 62-63



ÉTAGES : 62-63

# T 3

TYPE-14  
ÉTAGES : 67-69



ÉTAGES : 67, 68 ET 69

# T 3

TYPE-15  
ÉTAGES : 71



ÉTAGES : 71

# T 3

TYPE-16  
ÉTAGES : 44



ÉTAGES : 44

# T 3

TYPE-17  
ÉTAGES : 67-68



ÉTAGES : 67-68

# T 3

TYPE-18  
ÉTAGES : 72



ÉTAGES : 72

# T4

TYPE-1  
ÉTAGES : 11



ÉTAGES : 11

# T4

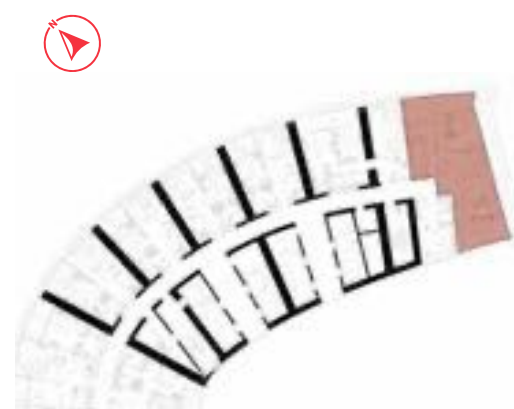
TYPE-2  
ÉTAGES : 18-22



ÉTAGES : 18, 19, 20, 21 ET 22

# T4

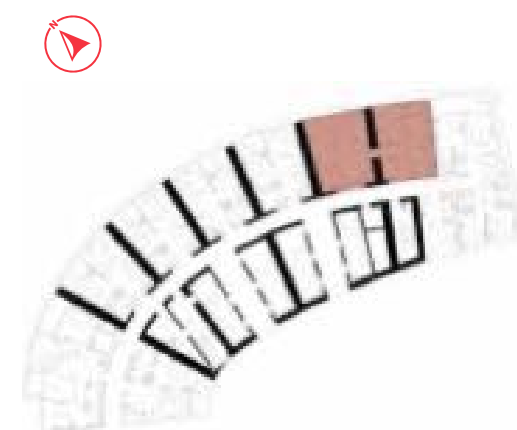
TYPE-3  
ÉTAGES : 23-25



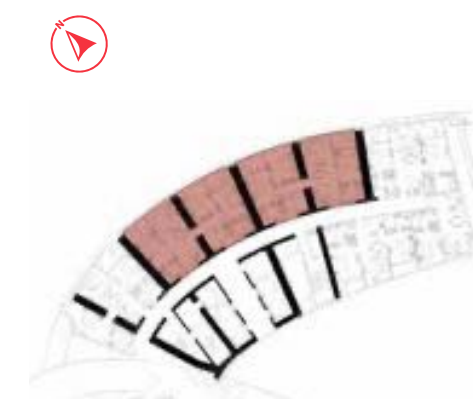
ÉTAGES : 23, 24 ET 25

# T4

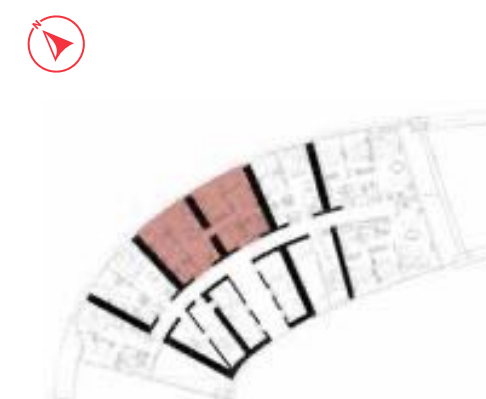
TYPE-4  
ÉTAGES : 26-30, 60-66 ET 67-72



ÉTAGES : 26, 27, 28, 29 ET 30



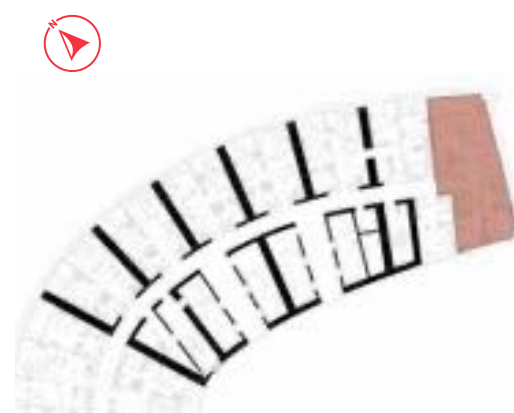
ÉTAGES : 60, 61, 62, 63, 64, 65 ET 66



ÉTAGES : 67, 68, 69, 70, 71 ET 72

# T4

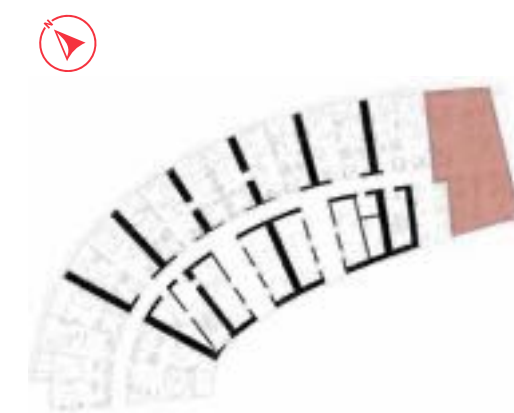
TYPE-5  
ÉTAGES : 26-30



ÉTAGES : 26, 27, 28, 29 ET 30

# T4

TYPE-6  
ÉTAGES : 31-36

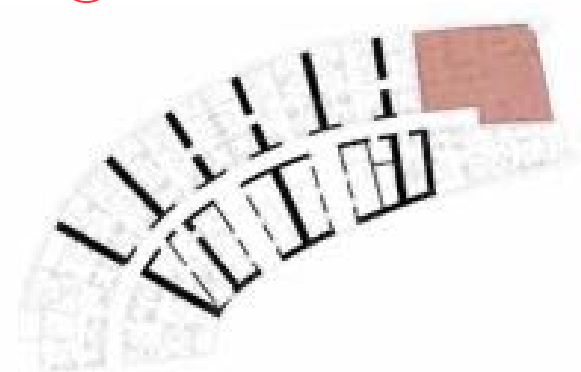


ÉTAGES : 31, 32, 33, 34, 35 ET 36



# T4

TYPE-7  
ÉTAGES : 38-48



ÉTAGES : 38, 39, 40, 41, 42, 43, 44, 45, 46, 47  
ET 48

# T4

TYPE-8  
ÉTAGES : 65



ÉTAGES : 65

# T4

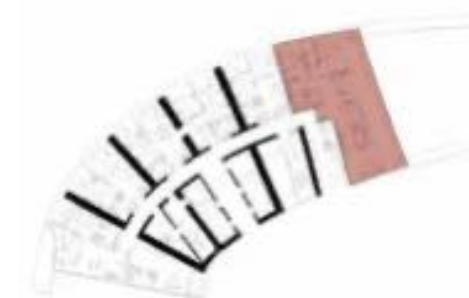
TYPE-9  
ÉTAGES : 66 ET 72



ÉTAGES : 66 ET 72

# T4

TYPE-10  
ÉTAGES : 70



ÉTAGES : 70

# T4

TYPE-11  
ÉTAGES : 71



ÉTAGES : 71



# DAMAC PROPERTIES

LIVE THE LUXURY

Depuis 2002, la société DAMAC Properties joue un rôle de premier plan sur le marché de l'immobilier de luxe au Moyen-Orient, offrant des propriétés résidentielles, commerciales et à vocation de loisirs primées à maintes reprises dans toute la région, notamment aux Émirats arabes unis, en Arabie saoudite, au Qatar, en Jordanie, au Liban, au Canada, aux Maldives et au Royaume-Uni.

Depuis, l'entreprise a livré près de 39 400 résidences et dispose d'un portefeuille de plus de 28 000 propriétés, à différents niveaux de planification et de progression.\* Coopérant avec certaines des plus célèbres marques de la mode et du style de vie au monde, DAMAC a apporté des concepts de vie avant-gardistes au marché, grâce à des collaborations comprenant un terrain de golf signé et géré par The Trump Organization, ainsi que des résidences de luxe en association avec Versace, Fendi Casa, Just Cavalli, Paramount Hotels & Resorts, Rotana et The Radisson Hotel Group.

Dotée d'une vision cohérente et d'une forte dynamique, la société DAMAC Properties bâtit la prochaine génération des habitations de luxe du Moyen-Orient. DAMAC attache une grande importance à la philanthropie et à la

responsabilité sociale des entreprises. Ainsi, la Hussain Sajwani DAMAC Foundation, une initiative conjointe entre le DAMAC Group et son PDG Hussain Sajwani, soutient l'initiative One Million Arab Coders.

Ce programme a été lancé par le vice-président et le Premier ministre des Émirats arabes unis et émir de Dubaï, Son Altesse Cheikh Mohammed ben Rashid Al Maktoum, et vise à créer une société autonome par le développement de l'apprentissage et des compétences.

*\*Au 31 décembre 2021.*

## LE LUXE SUR RENDEZ-VOUS

VEUILLEZ CONTACTER L'UN DE NOS BUREAUX OU CONSULTER NOTRE SITE INTERNET DAMACPROPERTIES.COM

### ÉMIRATS ARABES UNIS

Dubaï  
Tél. : 800-DAMAC (800-32622)  
E-mail : [dubai@damacgroup.com](mailto:dubai@damacgroup.com)

Park Towers - Sales Centre,  
Dubai International Financial Centre

Aykon City, Floor 63,  
Sheikh Zayed Road

DAMAC Hills - Sales Centre,  
Sheikh Zayed bin Hamdan Al Nahyan Street

Damac Hills - Sales Centre,  
Golf Veduta Townhouse TH2

DAMAC Hills - Sales Centre,  
Bellavista, Carson Building

DAMAC Hills 2 - Sales Centre,  
Amazonia Cluster Villa 333

DAMAC Hills 2- Sales Centre,  
Water Town

### QATAR

Building 90, New Solta Area  
Ali bin Abi Talib Street  
Près du centre de soins Omar bin Al Khattab  
Tél. : +974 44 666 986  
Fax : +974 44 554 576  
E-mail : [doha@damacgroup.com](mailto:doha@damacgroup.com)

### ROYAUME D'ARABIE SAOUDITE

Riyad  
DAMAC Towers Riyadh  
South Tower  
Olaya District  
Olaya District  
PO Box 102460  
Tél. : +966 11 835 0300  
E-mail : [ksa@damacgroup.com](mailto:ksa@damacgroup.com)

### TURQUIE

Levazım, Mah. Koru Sk. Zorlu Center No : 2  
Ic Kapi No : 347 Beşiktaş/Istanbul, Turquie  
Tél. : +90 212 892 0327  
Fax : +90 212 890 7184  
E-mail : [turkey.office@damacgroup.com](mailto:turkey.office@damacgroup.com)

### LIBAN

Unit 1801, 18th Floor  
DAMAC Tower  
Omar Daouk Street  
Mina El Hosn, Beirut Central District  
Tél. : +961 81 647 200  
E-mail : [beirut@damacgroup.com](mailto:beirut@damacgroup.com)

### JORDANIE

Al Istithmar Street  
Abdali Project  
Amman  
Face à Abdali Mall Gate #1  
Tél. : +962 6 510 7000  
Fax : +962 6 565 7896  
E-mail : [amman@damacgroup.com](mailto:amman@damacgroup.com)

### ROYAUME-UNI

4th Floor, 100 Brompton Road  
En face d'Harrods  
Knightsbridge, Londres  
SW3 1ER, Royaume-Uni  
Tél. : +44 (0) 207 590 8050  
E-mail : [sales@damactower.co.uk](mailto:sales@damactower.co.uk)

***DAMAC***